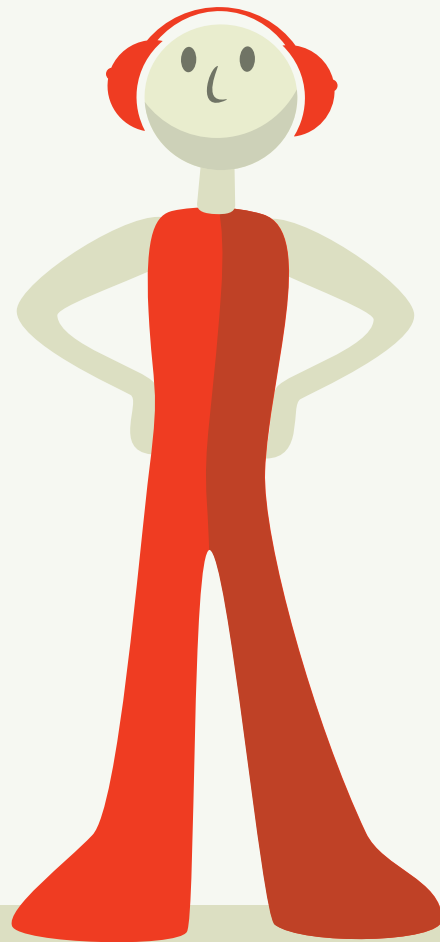


# Støjproblemer i virksomheden



- Støj er al lyd, der skader, irriterer eller forstyrrer.
- Vigtige støjgrænser, som er værd at huske:
- 80 dB(A) Begyndende risiko. Arbejdsgiveren skal stille høreværn til rådighed.
- 85 dB(A) Risiko for høreskade. Støjen skal dæmpes.
- 130 dB(A) Smertegrænse med risiko for akut høreskade.
- Ingen person må udsættes for en støjbelastning over 85 dB(A).
- Støjen skal løbende søges reduceret for eksempel via støjdæmpende foranstaltninger som afskærmning.
- Hvis støjen ikke kan reduceres på anden vis, skal høreværn påbydes og dermed også bruges.
- Unødig støjbelastning skal undgås. Støjniveauet skal holdes så lavt, som det er rimeligt under hensyntagen til den tekniske udvikling.
- Hvis støjbelastningen overstiger 80 dB(A), skal der stilles høreværn til rådighed.
- Arbejdsgiveren skal sikre, at der anvendes høreværn, indtil støjen er dæmpet.
- Akustikken i arbejdsrum skal være tilfredsstillende - det må ikke runge.
- Leverandøren skal oplyse, hvor meget maskiner støjer.



Arbejdsmiljø i træ- og møbelindustrien