

2. ARBEJDSSTILLING VED HJULSKIFT - MONTERING MED HJULMØTRIK



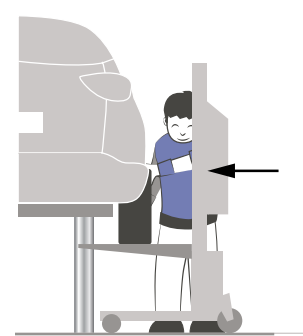
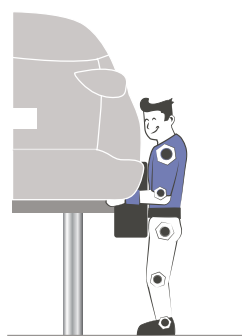
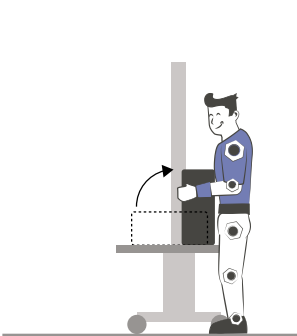
Når du skifter hjul og monterer med hjulmøtrik, er det vigtigt at undgå tunge løft fra lav højde. Her får du nogle gode råd til, hvordan du kan aflaste din ryg ved at bruge hjulløfter til såvel lette som tunge hjul.



Løft bilen til en god arbejdshøjde – Lettere hjul er stablet på en "hund" og løftes op i en god løftehøjde. Vip hjulet op på højkant, så det støtter mod underlaget.

Løft hjulet tæt på og midt for kroppen og skub hjulet på plads. Undgå vrid i ryggen – lad fødder følge arbejdsretning.

Tunge hjul monteres bedst med hjulløfter. Løft hjulet til den rette højde, skub hjulløfteren med hjul tæt på og finjustér hjulets position med den ene hånd, mens den anden støtter hjulet.



HUSK!

- Gør transport og løft lettere – stabel dækkene på en "hund", der kan løftes med hjulløfteren.
- Vurdér vægten af hjulet og planlæg, så du undgår lang rækkeafstand.
- Hæv hjulene op til en god løftehøjde.
- Vip hjulet op på højkant, så du har vægten tæt på kroppen.
- Du løfter bedst tæt på og midt for kroppen.
- Er hjulet tungt - brug altid hjulløfter!

TEKNISKE HJÆLPEMIDLER

Et elektronisk katalog over tekniske hjælpemidler. Se mere på www.teknisk-udstyr.dk

 www.i-bar.dk/ergonomi/instruktioner



i-bar.dk